

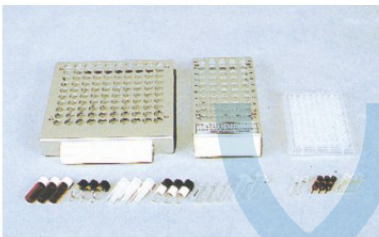
# 高效液相層析儀用擴充裝置 Accessories for HPLC



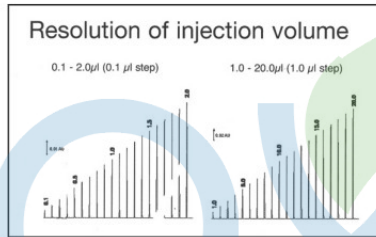
AS-2055 / 2057 / 2059  
自動取樣注射器

## 特點：

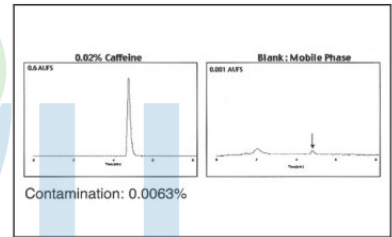
- 樣品數量：50 x 2.0 ml (2055 / 2057)  
120 x 2.0 ml (2059)
- 可適用 96 well 或 386 well 之微量盤
- 注射量：標準 0.1 ~ 200  $\mu$ l  
選配 1 ~ 2000  $\mu$ l (2055 / 2057)  
1 ~ 2000  $\mu$ l (2059)
- 具 Reagent addition 及 Dilution 功能
- 可進行 Pre-column 衍生化反應
- 可選擇 Zero sample loss 或  
Air segmented 注射法



Trays and vials

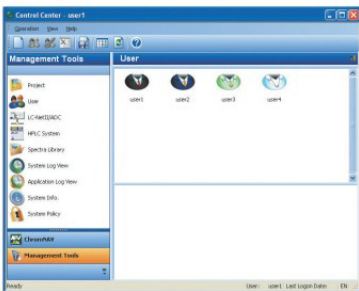


Resolution of injection volume

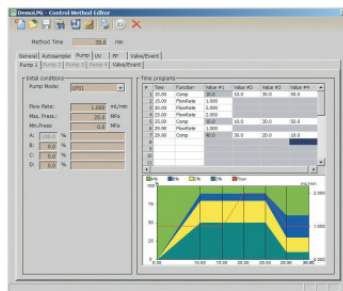


Minimal carryover

## ChromNAV Chromatography Data System



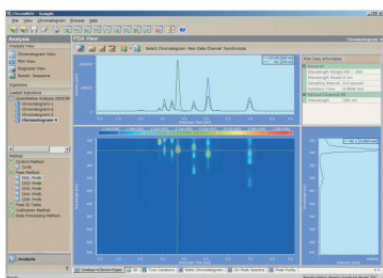
使用者及系統管理工具



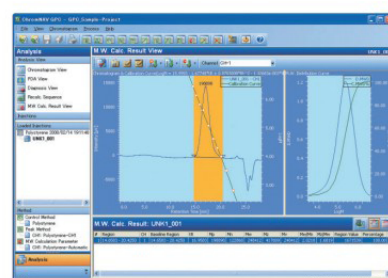
LC 系統控制功能

## 特點：

- 完全符合 21 CFR Part 11 之規範
- 最多可同時連接四套 HPLC系統或 2 套 X-LC系統進行操作
- 具有系統控制、資料擷取、分析處理、報表設計、圖譜管理及 GLP 功能
- 具 PDA 3D 圖譜處理功能及 GPC 計算功能 (選購)



PDA 檢知器圖譜處理功能



GPC 分子量計算功能 (選購)