

二次乾燥控制系統 Two-stage Drying Chamber

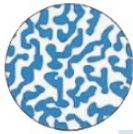
DRC-1000 · 1000REC DRC-1100 · 1100REC (密栓式)

- 可從預備凍結、一次乾燥到二次乾燥完全自動控制
- 棚內有三層，每層 24 cm × 24 cm，共可放 10 mL 樣品瓶 270 支
- DRC-1100、DRC-1100REC 可同時一次密栓三層樣品瓶
- DRC-REC 型具溫度輸出端子

改變控制速度就可調整乾燥試料的大小

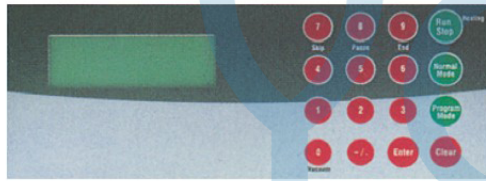
■ 急速冷卻時

在預備凍結時讓冰的結晶較小，在乾燥後空隙變得較密。

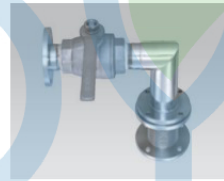


■ 緩慢冷卻時

在預備凍結時讓冰的結晶較大，在乾燥後空隙變得較大。



可同時顯示棚內及樣品溫度，程式控制進行中可完全確認



氮氣充填用接續管 B



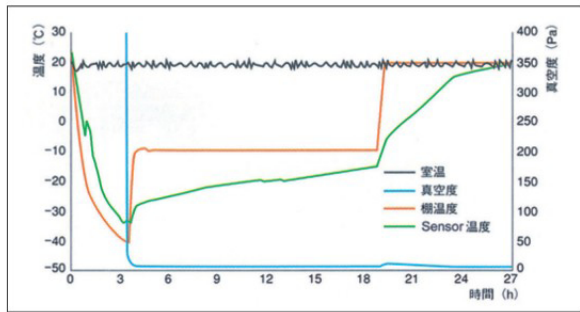
記錄器 (選配)
(須搭配 DRC-REC 型使用)



DRC-1000

DRC-1100

二次冷凍乾燥程控實例



- 預備凍結：棚溫度 -40°C 設定、樣本溫度接近後 20 分保持 → 開始抽真空 → 進行一次乾燥工程
- 一次乾燥：棚溫度 -10°C 設定、樣本溫度接近後 1 小時保持 → 進行二次乾燥工程
- 二次乾燥：棚溫度 20°C 設定、樣本溫度接近後 5 小時保持
- 搭配 DRC-1100 程控密栓式乾燥器，可進行預備凍結，一次乾燥和二次乾燥，結束時可通氮氣並密封樣品瓶，使樣品更乾燥存放更久

組合例



DRC-1100 · FDU-2100