

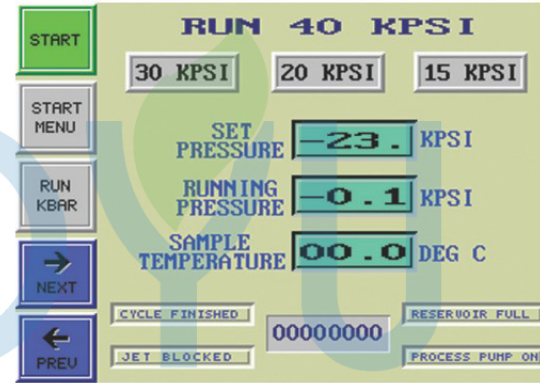
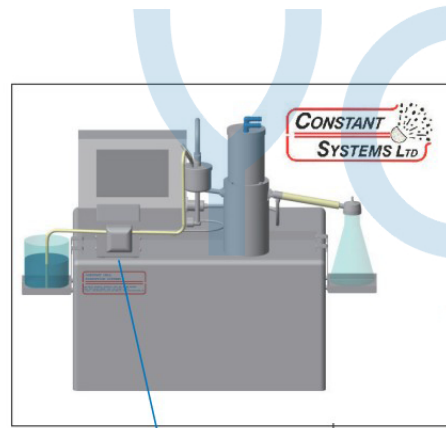
桌上型連續式高壓細胞破碎機

TS series Benchtop Cell Disrupter

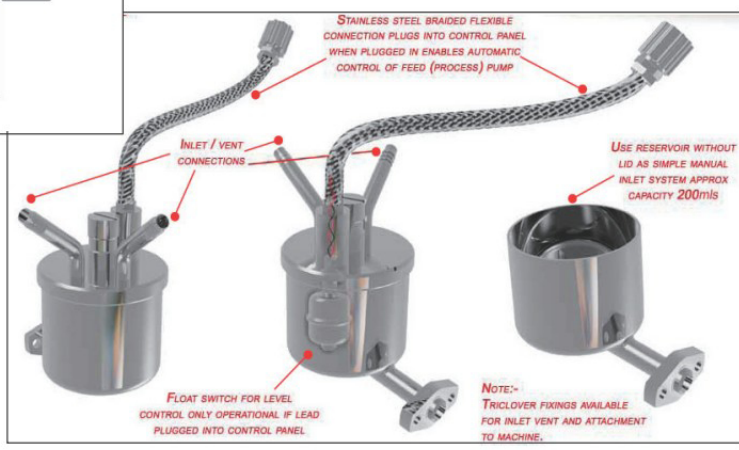


TS 0.75 kw & 1.1 kw

1. 具不銹鋼夾層可 on - line 通冷卻水控制溫度
2. 可顯示出口溫度，防止溫度過高傷害樣品
3. 具以下安全保護設計
 - a) 出口堵塞時，內部安全閥會自動打開
 - b) 破碎頭安裝不正常時，無法啓動
 - c) 洩漏的樣品可收到安全的地方 (Secondary pressure containment) 不會流到外面造成污染及危險
4. 具高壓口堵塞警示燈，方便維修
5. 可自動計算累積使用次數
6. 可直接通乾淨的水做現地清洗 (Clean-In-Place)
7. 不銹鋼包覆材質，並經生物安全性 (Biosafety Testing) 測試通過
8. 可直接 Scale - up 到量產型，不需修改條件
9. 可擴接液位感應裝置及控制外部進料幫浦做自動連續循環破碎



彩色觸控操作面版



自動液位控制

Power Rating	Flow Rates Vs Maximum Pressure			
	40 KPSI (2700 bar)	30 KPSI (2000 bar)	20 KPSI (1350 bar)	15 KPSI (1000 bar)
0.75 KW	40 ml / min	55 ml / min	80 ml / min	105 ml / min
1.1 KW	100 ml / min	140 ml / min	200 ml / min	275 ml / min