

# 小型多檢體.經濟型有機合成裝置

## Personal and Economic Organic Synthesizers

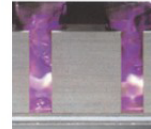
### Zodiac CCX-1000 · 1200



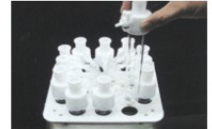
CCX-1000  
強力環流攪拌



CCX-1200  
-78°C 冷卻實驗



強力攪拌



個別取用



密閉簡單



冷卻循環(CCX-1000)



試藥添加



移動方便



-78°C 冷卻實驗



個別氣體置換

| 型 式  | CCX-1000                                       | CCX-1010        | CCX-1200   | CCX-1210   |
|------|--|-----------------|------------|------------|
| 試驗管數 | 1 ~ 12支  | 1 ~ 12支         | 1 ~ 12支    | 1 ~ 12支    |
| 合成量  | 3 ~ 15 mL                                      | 3 ~ 15 mL       | 3 ~ 15 mL  | 3 ~ 15 mL  |
| 使用溫度 | 室溫 + 10 ~ 160°C                                | 室溫 + 10 ~ 160°C | -78°C ~ 室溫 | -78°C ~ 室溫 |
| 控溫方式 | 冷卻水  | 冷卻水             | 乾冰 + 丙酮    | 乾冰 + 丙酮    |
| 還流   | √  | √               | ×          | ×          |
| 標準配件 | 試驗管 × 12, 攪拌子 × 12, Septum × 12, 溫度 Sensor × 1 |                 |            |            |



除水及聚合反應  
7 / 12 / 30 / 60 mL × 8



冷卻環流反應  
7 / 12 / 30 / 60 mL × 8



脫氣反應  
4 / 10 mL × 8



無水無氧反應  
7 / 12 mL × 8



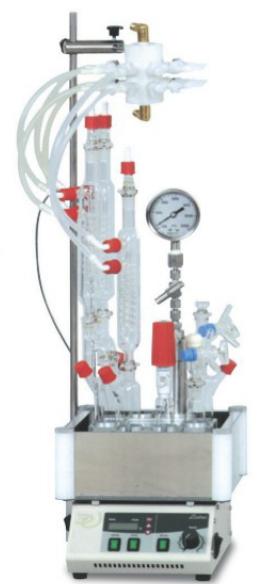
多檢體平行反應  
2 mL × 32



高壓觸媒反應  
14 mL × 4

### Zodiac CCX-3200

- 具 8 個反應槽可進行 6 種不同合成反應
- 提供加熱、攪拌、環流、通氣、脫氣、無水及高壓之多種變化
- 強力加熱 Max. 280°C (50 ~ 60 mL: 約 200°C)
- 適合  $\Phi$  12 ~  $\Phi$  34 之各式反應容器
- 只需更換 Adapter 就進行不同實驗
- 可合成 0.5 ~ 60 mL 樣品 1 ~ 32 支



CCX-3200