

微量送液幫浦 Peristaltic Pumps

MP-1000 系列



MP-1000 · 1000S



MP-1000A · 1000B



MP-1100



MP-1100A · 1100B

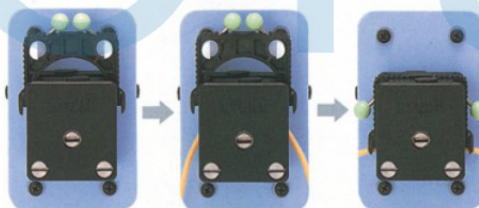
型號	MP-1000	MP-1000S	MP-1000A	MP-1000B	MP-1100	MP-1100A	MP-1100B
流量範圍	10 ~ 1450 mL / h × 2		10 ~ 180 mL / h	100 ~ 1450 mL / h	10 ~ 1450 mL / h × 4		100 ~ 1450 mL / h × 2
流量精度	± 2%						
輸出壓力	196 kPa (2 kg / cm ²)		147 kPa (1.5 kg / cm ²)		196 kPa (2 kg / cm ²)		147 kPa (1.5 kg / cm ²)
使用液體粘度 / 溫度	Max. 2 Pa · S (2000 cP), 0 ~ 60°C						
輸送方向	正、反向送液						
外部訊號輸入	無	DC 0-10V	無	無	無	無	無
輸液管數	2 條		1 條		4 條		2 條
可使用輸液管徑範圍	外徑 3 ~ 6.1 mm		內徑 1.15 × 外徑 3.2 mm	內徑 3.7 × 外徑 6.1 mm	外徑 3 ~ 6.1 mm		內徑 1.15 × 外徑 3.2 mm 內徑 3.7 × 外徑 6.1 mm
外部尺寸 (mm)	120 W × 130 D × 177 H				20 W × 130 D × 206 H		

SMP 系列



SMP-21

SMP-23S



操作簡單



外部訊號輸入端子



SMP-21 · 23

SMP-21S · 23S

型號	SMP-21	SMP-2S1	SMP-23	SMP-23S
流量範圍	9 ~ 160 (內徑 1.15 × 外徑 3.2 mm) 30 ~ 507 (內徑 2.15 × 外徑 4.2 mm) 51 ~ 900 (內徑 3.15 × 外徑 5.2 mm)		9 ~ 160 × 3 (內徑 1.15 × 外徑 3.2 mm) 30 ~ 507 × 3 (內徑 2.15 × 外徑 4.2 mm) 51 ~ 900 × 3 (內徑 3.15 × 外徑 5.2 mm)	
流量精度	± 2%			
輸出壓力	Max. 196kPa (2.0 kg / cm ²)			
液體粘度 / 溫度	Max. 2Pa · S (2000 cP), -10~100°C			
轉速	2 ~ 36 rpm			
輸送方向	正、反向送液			
輸液管數	1 條		3 條	
外部訊號輸入	無	DC 0-10V	無	DC 0-10V