

冷凍凝結槽 Cold Traps

UT 系列



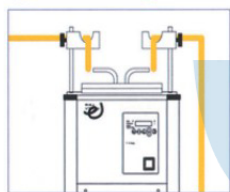
UT-1000

UT-2000

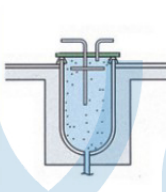
UT-3000L

UT-4000L

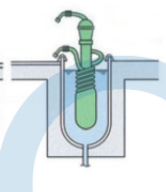
選配附件



上部真空管固定架



水系 Trap



有機溶劑系 Trap



酸、有機溶劑用
Set C (500 mL)
UT-3000A · 4000A 用
Set D (500 ml)
UT-1000 · 2000 用



低沸點有機溶劑用
Set C (500 mL)
UT-3000A · 4000A 用
Set D (500 ml)
UT-1000 · 2000 用



大容量酸、有機溶劑用
Set C (1800 mL)
UT-3000L · 4000L 用

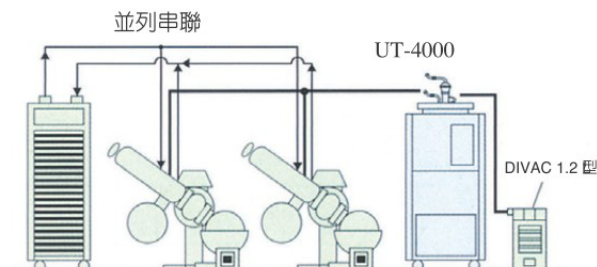
組合例



搭配真空烘箱



搭配離心濃縮機



CA-1113 搭配真空旋轉濃縮機

型號	UT-1000	UT-2000	UT-3000A	UT-3000L	UT4000A	UT-4000L
除溼容量(水)	max. 0.5 kg	max. 0.4 kg	max. 1 kg	max. 4 kg	max. 1 kg	max. 4 kg
最低到達溫度	-50°C	-100°C	-50°C	-50°C	-80°C	-80°C
冷凍機功率	300 W	300 W+300 W	450 W	675 W	450 W+450 W	450 W+450 W
內槽尺寸(mm), 容量	直徑 90 × 225 高, 約 1.4 L	直徑 90 × 225 高, 約 1.4 L	直徑 153 × 225 高, 約 4 L	直徑 200 × 395 高, 約 9.4 L	直徑 153 × 225 高, 約 4 L	直徑 200 × 395 高, 約 9.4 L
外部尺寸(mm)	373W × 370D × 317H	461W × 510D × 473H	335W × 362D × 838H	372W × 382D × 835H	362W × 482D × 838H	377W × 532D × 835H

* 上蓋及 Glass Condenser 為配選之附件